

## Der Förderverein stellt sich vor

**Fördern** bedeutet: beistehen, unterstützen, helfen, begünstigen, ...

Genau das ist das Anliegen interessierter und engagierter Eltern, Lehrer, Freunde und ehemaliger Schüler der Helmbundschule Neuenstadt.

Der Grundgedanke und das Ziel des Fördervereins ist die ideelle sowie materielle Förderung und Unterstützung der Arbeit der Helmbundschule Neuenstadt, zum Wohl unserer Kinder.

Leider werden durch die angespannte finanzielle Lage der öffentlichen Träger selbst kleine Anschaffungen, immer mehr erschwert.

Dies wollen wir durch unser Engagement aktiv abmildern. Der Förderverein will die Schule dort unterstützen, wo die Finanzierung durch die öffentlichen Träger nicht ausreicht und will so das Angebot für unsere Kinder erweitern und verbessern.

## Was wollen wir im Einzelnen?

- ✓ Der Schule schnell und unbürokratisch finanziell zur Seite stehen.
- ✓ Bei der Finanzierung von Lern- und Arbeitsmitteln, Sport- und Technikgeräten sowie Musikinstrumenten helfen.
- ✓ Sozial schwache Familien in Härtefällen unterstützen, z.B. durch einen Beitrag zu Klassenfahrten.

Wir wollen die Schule aber auch ideell unterstützen.

## Wie kann dies geschehen?

- ✓ Elternbeirat und Schulleitung im Bemühen um ein gutes Miteinander an der Helmbundschule unterstützen.
- ✓ Aktivitäten unterstützen, die zu einer Stärkung des Zusammengehörigkeitsgefühls von Schülern, Eltern, Lehrern und Freunden der Helmbundschule führen.
- ✓ Bei der Finanzierung von Vorträgen, Seminaren und ähnlichen Veranstaltungen helfen.

Um diese Ziele zu erreichen, brauchen wir einen ständigen Austausch mit dem Elternbeirat und der Schulleitung, um so direkt und intensiv auf die Belange der Schule und der Schüler eingehen zu können. Und natürlich:

## Wir brauchen Sie!

Um die Ziele des Fördervereins realisieren zu können, brauchen wir Ihre Hilfe. Wir finanzieren uns durch die Präsenz bei Schulveranstaltungen, durch Spenden und in erster Linie durch Mitgliedsbeiträge. Der Mitgliedsbeitrag des Fördervereins beträgt nur **10 Euro im Jahr**. Tragen Sie mit Ihrer Mitgliedschaft im Förderverein dazu bei, unsere gemeinsamen Ziele zu verwirklichen.

Außerdem würden wir uns freuen, wenn Sie uns mit Rat und Tat bei verschiedenen Aktivitäten und Aufgaben unterstützen würden.

## Kontaktadressen:

### Manuela Matzke

Goethestrasse 36  
74243 Langenbrettach  
Tel.: 0 71 39 / 9 09 35  
matzkemanuela@t-online.de

### Marina Weber

Grabenstrasse 3  
74196 Neuenstadt-Stein  
Tel.: 0 62 64 / 4 27 99 98  
weber.marina@gmail.com

Theresa Kunz  
Hundertwasserweg 3  
74239 Hardthausen  
Tel.: 07139/93 65 10 0  
t.kunz222@gmail.com

## Bankverbindung:

Volksbank Möckmühl-Neuenstadt eG  
IBAN: DE34 6209 1600 0003 8850 03

An das Sekretariat der  
Helmbundschule Neuenstadt

Vorname

Name

Straße

Wohnort

Telefon

e-mail

Hinweis zum SEPA-Lastschriftmandat:

Die von Ihnen erteilte Einzugsermächtigung wird als SEPA-Lastschriftmandat genutzt. Dieses Lastschriftmandat wird durch Ihre Mitgliedsnummer und unsere Gläubiger-ID-Nummer DE57ZZZ00000205262 gekennzeichnet, welche von uns bei allen künftigen Lastschriften angegeben wird.

## Ich bin dabei!

### Beitrittserklärung und Einzugsermächtigung

Als neues Mitglied ermächtige ich den Förderverein Helmbundschule Neuenstadt e.V. widerruflich zum Einzug meines Mitgliedsbeitrages.

Euro \_\_\_\_\_ (Mitgliedsbeitrag, mind. 10,- Euro)  
gestatte ich abzubuchen.

IBAN: \_\_\_\_\_

BIC: \_\_\_\_\_

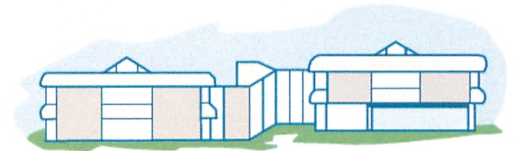
Bankinstitut \_\_\_\_\_

Datum \_\_\_\_\_

Unterschrift \_\_\_\_\_



**Förderverein**  
**Helmbundschule e.V.**



**Helmbundschule Neuenstadt a.K.**

FÖRDERVEREIN